

1 ¿En qué se diferencian la célula de una bacteria y las células de los demás seres vivos?

.....

.....

2 Dibuja una célula de una bacteria. Como todas las células, debe tener membrana, citoplasma y material genético. Rotula estos tres elementos en tu dibujo.



3 Algunas bacterias son perjudiciales porque invaden nuestro cuerpo y nos producen enfermedades. Cita dos enfermedades producidas por bacterias.

.....

.....

4 Completa la tabla en la que se resumen las características de los diferentes tipos de proctistas.

	NÚMERO DE CÉLULAS	PARED CELULAR	NUTRICIÓN
.....	Unicelulares	No	.....
<b>ALGAS</b>	.....	Sí	.....

5 Nombra una enfermedad producida por un protozoo.

.....

6 Nombra dos beneficios que nos pueden aportar las algas.

.....

.....

.....

.....

7 Relaciona los elementos de las dos columnas.

a) Levadura.

1) Hongo pluricelular de aspecto algodonoso que crece sobre alimentos.

b) Moho del pan.

2) Hongo pluricelular que forma setas.

c) Champiñón.

3) Hongo unicelular que empleamos para hacer pan.

8 Algunos hongos pueden servirnos como alimento o para elaborar alimentos. Nombra un hongo de cada uno de estos dos tipos.

.....

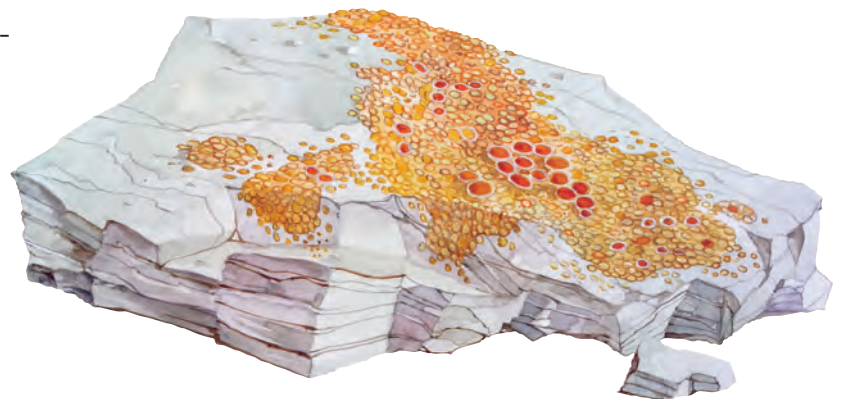
.....

9 ¿Qué tipo de organismo es el que aparece en el dibujo creciendo sobre una piedra?

.....

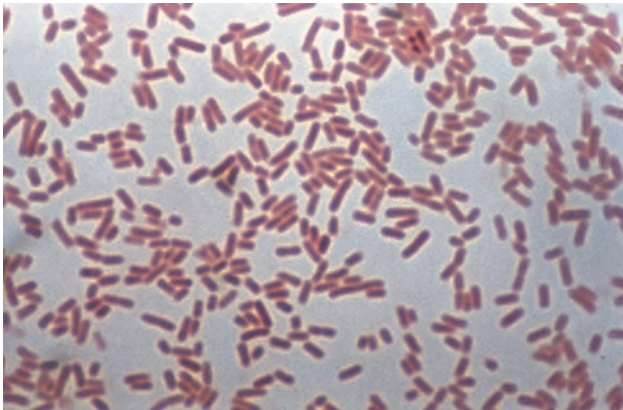
.....

.....



1 Investiga sobre estos organismos y completa la información que se pide sobre ellos.

### SALMONELLA

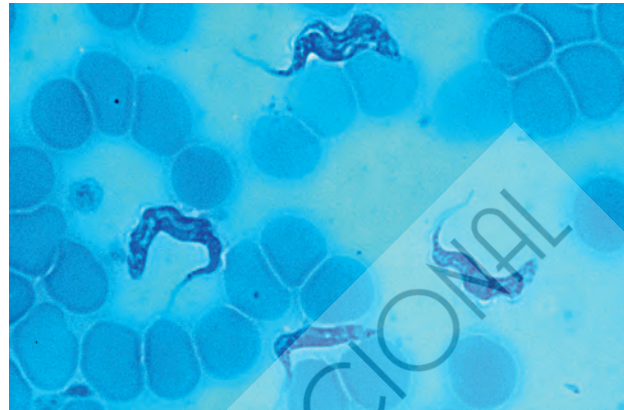


Reino al que pertenece:

Beneficioso o perjudicial:

Beneficio o perjuicio que ocasiona:

### TRYPANOSOMA

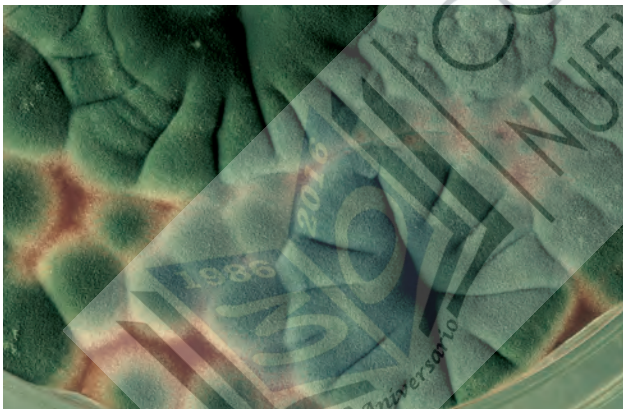


Reino al que pertenece:

Beneficioso o perjudicial:

Beneficio o perjuicio que ocasiona:

### PENICILLIUM



Reino al que pertenece:

Beneficioso o perjudicial:

Beneficio o perjuicio que ocasiona:

### AMANITA MUSCARIA



Reino al que pertenece:

Beneficioso o perjudicial:

Beneficio o perjuicio que ocasiona:

