

1 Indica si las siguientes afirmaciones son verdaderas (V) o falsas (F).

- a) Las personas notamos el paso del tiempo porque podemos situar los acontecimientos en el pasado, en el presente o en el futuro.
- b) Los sucesos ocurridos ayer o hace algunos años constituyen parte del futuro.
- c) Todos los hechos que forman parte de la historia son hechos reales.
- d) Los hechos que están ocurriendo en este mismo momento son parte del futuro.
- e) Los acontecimientos que vayan a ocurrir dentro de un rato, mañana o dentro de unos días sucederán en el futuro.

2 Dibuja.

FUENTE ESCRITA

FUENTE ORAL

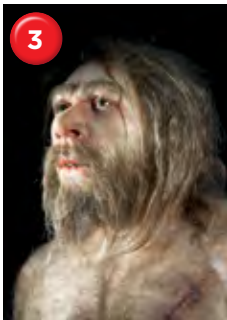
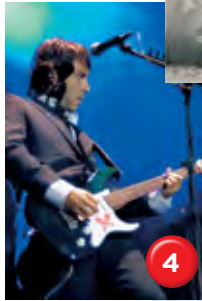
FUENTE SECUNDARIA

FUENTE GRÁFICA

3 Dibuja tu propia línea del tiempo, con los acontecimientos más importantes que han ocurrido en tu vida desde tu nacimiento hasta ahora.

Pregunta en tu casa cuándo empezaste a andar, cuándo comenzaste a hablar, cuándo empezaste a montar en bici (si sabes), cuándo pudiste vestirme y asearme sin ayuda y otras rutinas que consideres importantes.

4 Relaciona con flechas.



PREHISTORIA

EDAD ANTIGUA

EDAD MEDIA

EDAD MODERNA

EDAD CONTEMPORÁNEA

5 Investiga y escribe sobre algún monumento de la Comunidad de Madrid correspondiente a cada edad histórica. Importante aportar fotografía y pegar abajo.

COLEGIO NUESTRO SEÑOR DE LOS ANGELES
NUEVO CENTRO

1986 2016 Aniversario

6 Escribe dos refranes relacionados con Madrid y explica su significado.

«.....»

»

«.....»

»

.....

7 Explica con tus palabras los conceptos de presente, pasado y futuro.

.....

8 ¿Cómo se puede estudiar la historia de una familia?

.....

9 Explica porque el microscopio ha sido un invento muy importante para la humanidad.



«.....»

»

10 Elige una de estas palabras para completar (personalidad histórica, monumento histórico).

a) La Puerta de Alcalá es

b) Cervantes es