

1 Observa las siguientes imágenes e indica si se trata de un paisaje de interior o de costa.



a) Paisaje de ..... b) Paisaje de .....

2 Completa las siguientes frases con las palabras correspondientes:

alta • baja • playas • acantilados

a. La costa ..... es aquella donde la tierra está más alta que el mar y forma .....

b La costa ..... es aquella donde la tierra está a la misma altura que el mar y forma .....

3 Coloca según corresponda:

bahía • golfo • cabo • península • cala

ENTRANTES	SALIENTES

4 Indica verdadero (V) o falso (F) según corresponda. A continuación corrige las falsas:

- a) Un golfo es una entrada grande del mar en la tierra.
- b) El archipiélago está formado por un conjunto de istmos.
- c) Una bahía es también conocida con el nombre de ensenada.
- d) Una isla es un trozo de tierra rodeada de agua por todas partes menos por una.

.....

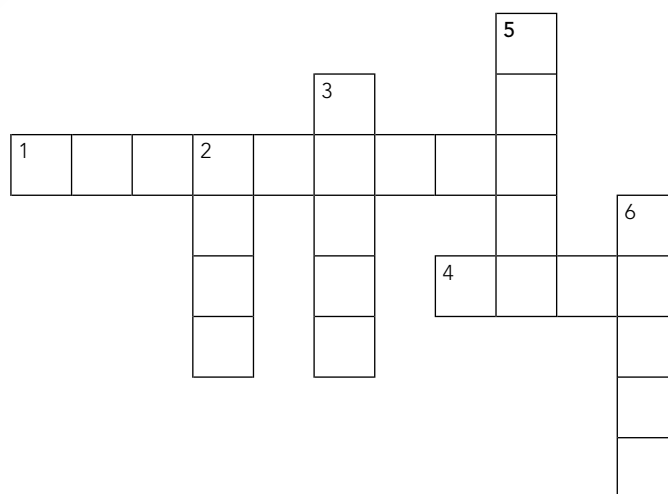
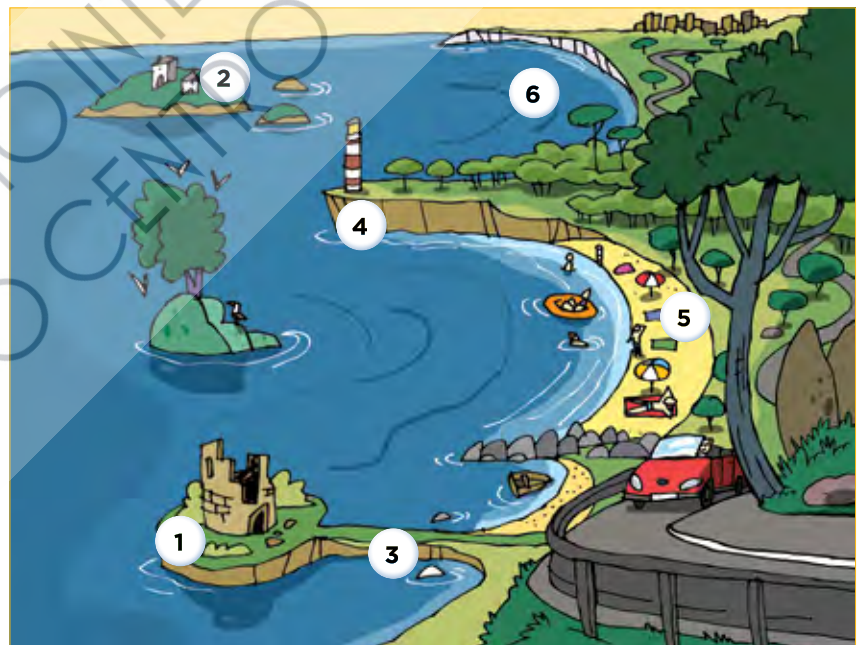
.....

.....

.....

5 Con la ayuda del dibujo resuelve el siguiente crucigrama.

1. Trozo de tierra rodeada de agua por todas partes excepto por una.
2. Trozo de tierra rodeada de agua por todas partes.
3. Zona que une la península a la tierra.
4. Trozo de tierra que se adentra en el mar
5. Zona de costa baja a la misma altura del mar y con abundante arena.
6. Entrada grande del mar a la tierra.



- 6 Elige un color para cada costa española en la leyenda, colorea su contorno en el mapa y escribe el nombre de los dos archipiélagos junto a cada uno.



- 7 Completa:

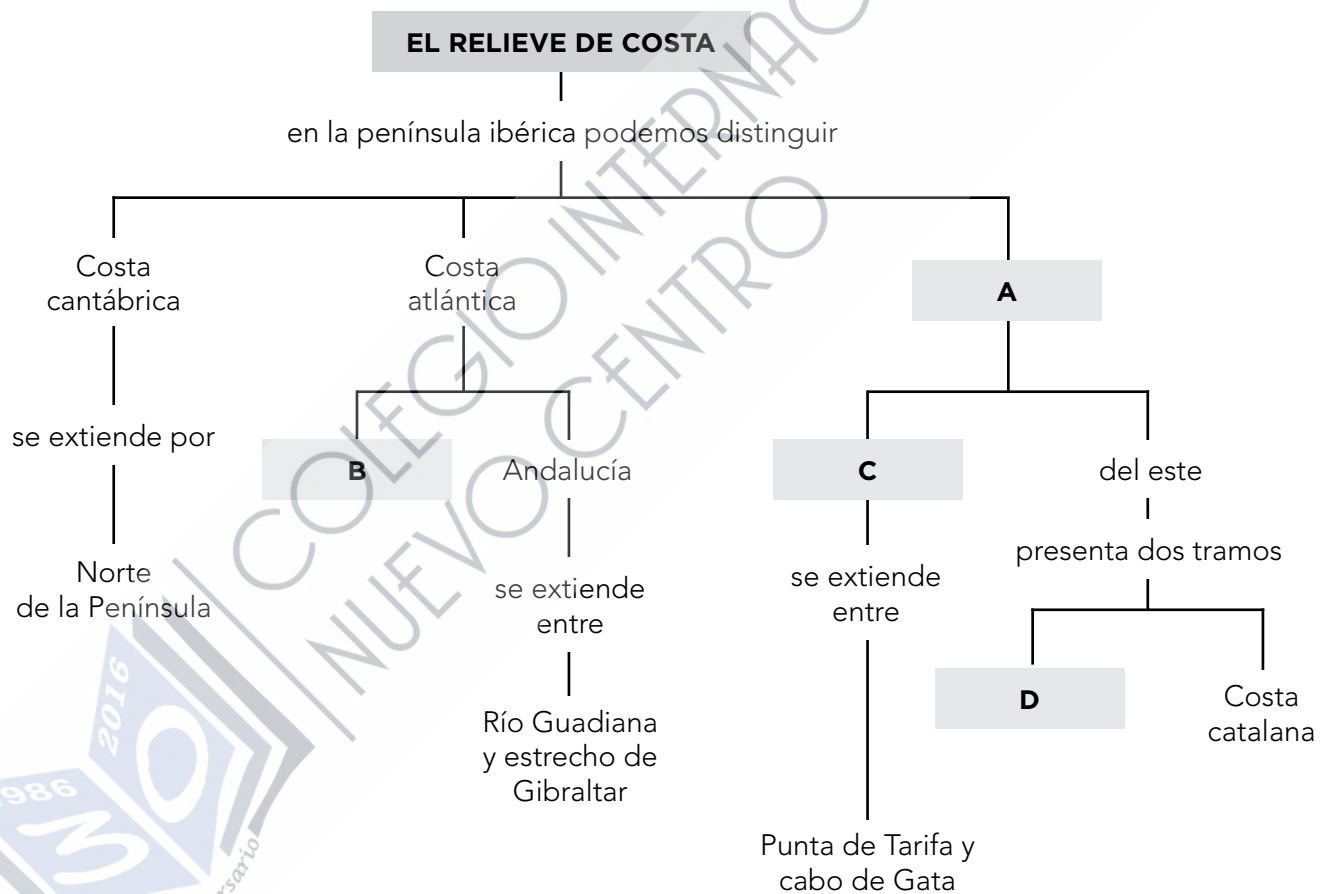
atlántica • gallega • catalana

- a. La costa .....cantábrica..... es recta, alta, acantilada y rocosa.
- b. La costa atlántica ..... se extiende desde cabo Ortegal hasta la desembocadura del río Miño.
- c. La costa ..... andaluza es baja y arenosa.
- d. La costa ..... es recortada, alta, acantilada y rocosa.

8 Une con flechas según corresponda a las islas Baleares o islas Canarias:

- Teide
- Parte de la cordillera subbética
- Pico Puig Major
- Origen volcánico
- Playas al sur
- Islas Baleares
- Islas Canarias

9 Completa el siguiente esquema:



10 Explica por qué el paisaje de las islas Canarias es peculiar y distinto al de cualquier otra parte de España.

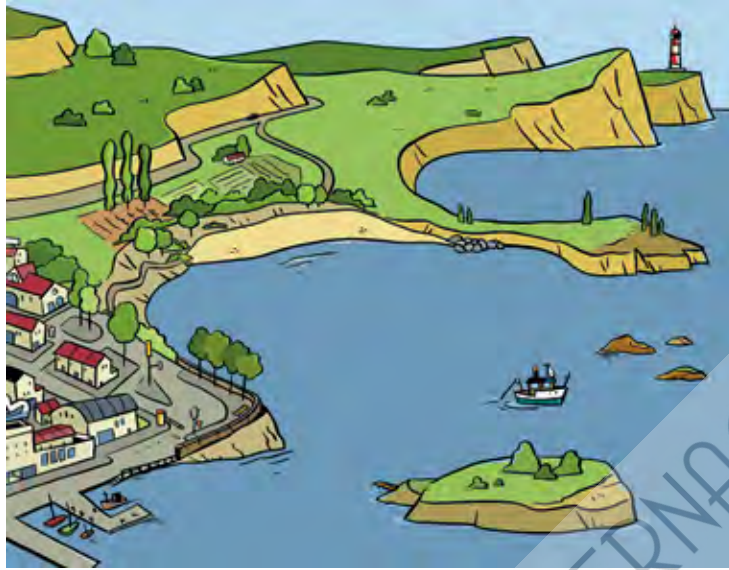
.....

.....

.....

.....

- 1 Observa la siguiente imagen e indica si se trata de un paisaje de interior o de costa. A continuación describe los elementos del relieve que observas en él.



.....

.....

.....

- 2 Realiza una frase con cada uno de los siguientes bloques de palabras:

a) istmo – península – tierra – mar

.....

b) islas – archipiélagos – conjunto

.....

c) golfo – bahía – entrantes

.....

- 3 ¿Recuerdas la última vez que estuviste en la costa? Si fue en la Península, di en qué costa estuviste y cuáles son sus características. Si fue en las islas, explica las características del relieve correspondiente.

.....

.....

.....



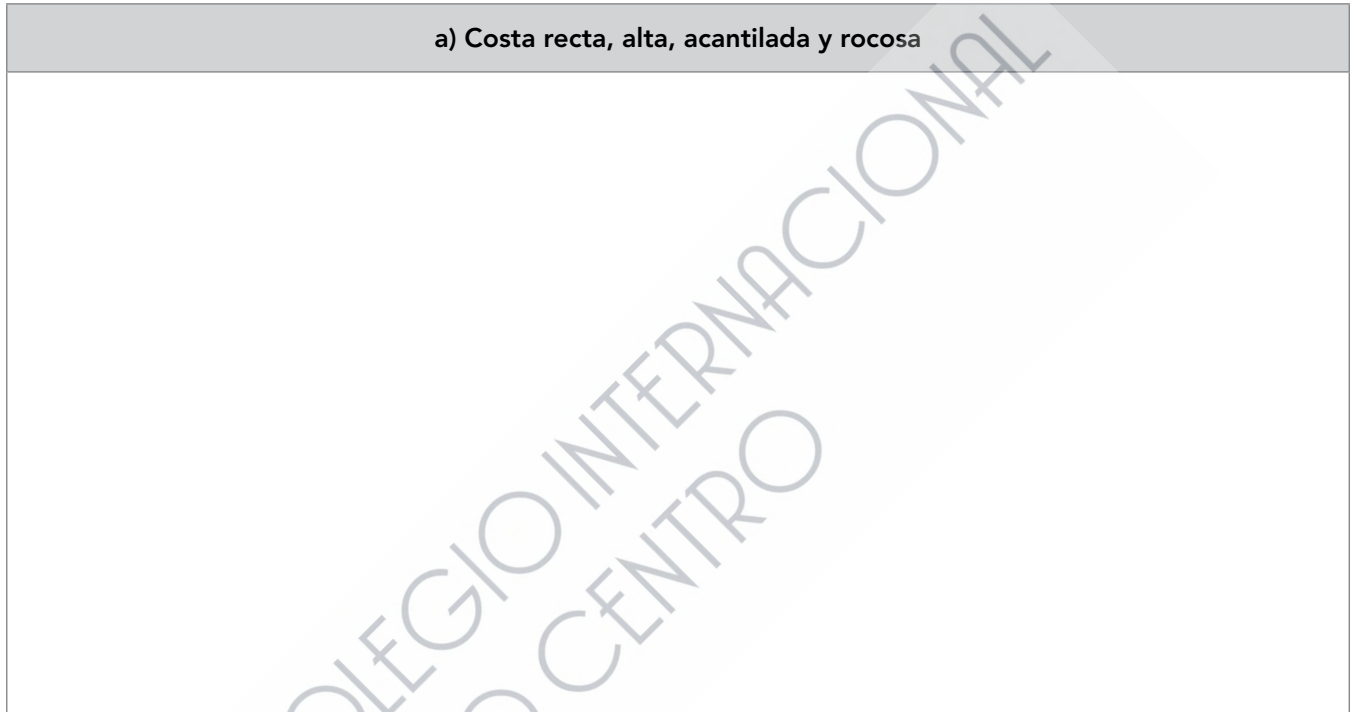
**4** ¿Cuál es el istmo de la península ibérica?

.....

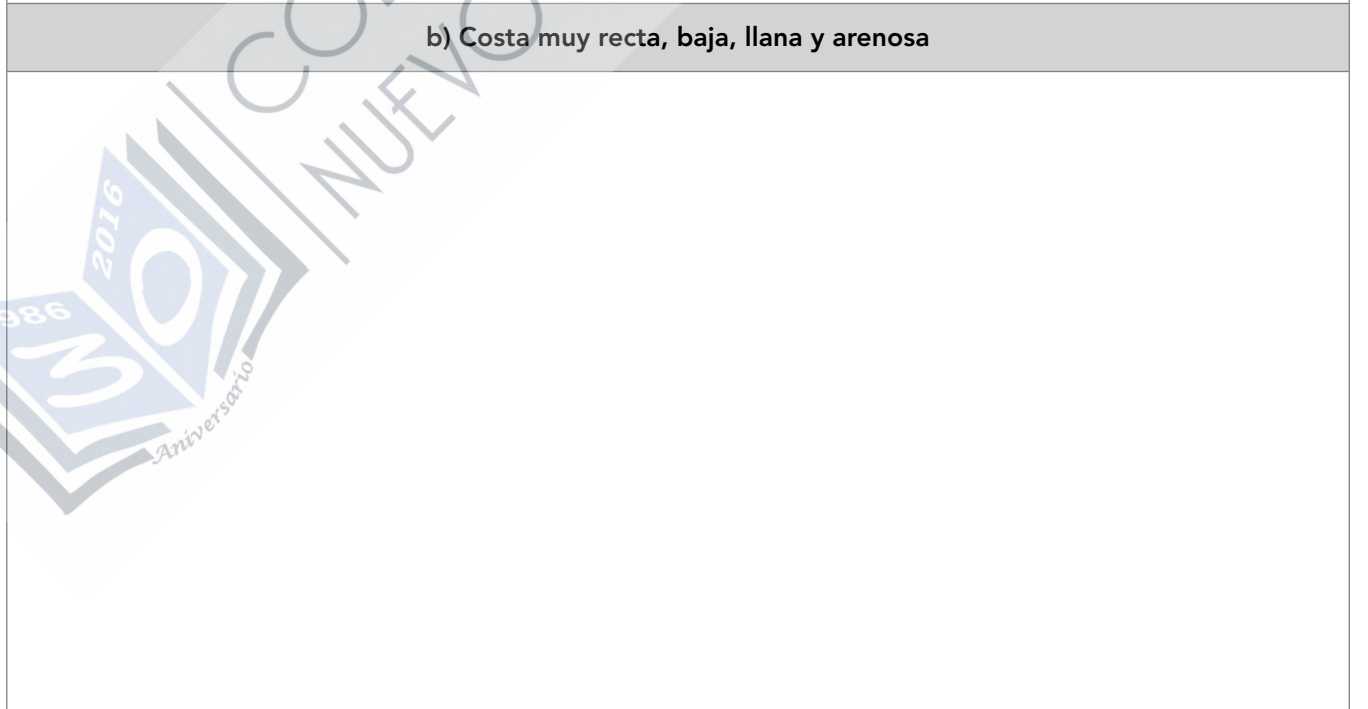
.....

**5** Realiza un dibujo de costa siguiendo las siguientes instrucciones:

a) Costa recta, alta, acantilada y rocosa



b) Costa muy recta, baja, llana y arenosa



¿A qué costa peninsular corresponde cada grupo de características?

.....



6 Indica si se trata de un cabo o de un golfo.

Punta de Tarifa • Creus • Roses • Ortegá • Trafalgar • Peñas  
Bizkaia • Almería • Cádiz

CABO	GOLFO

7 El relieve de las islas Baleares es una prolongación de la cordillera Subbética. Averigua a qué se debe.

.....

.....

.....

.....

.....

.....

.....

8 Nombra dos comunidades autónomas bañadas por mar de cada una de las costas peninsulares que has estudiado:

.....

.....

9 Andalucía es mucho más extensa que Galicia, sin embargo Galicia tiene 553 kilómetros más de costa. ¿Sabes por qué?

.....

.....

